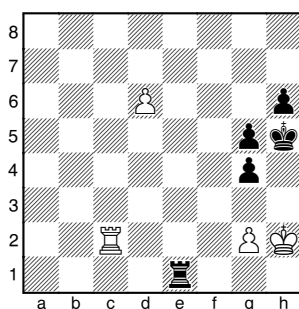
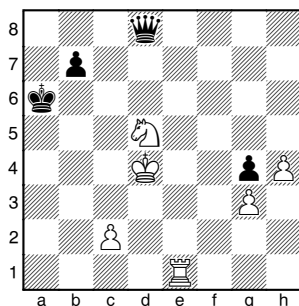


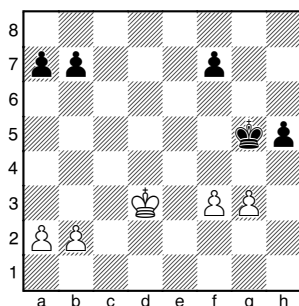
Ivkov - Portisch
Jugoslawien-Ungarn, 1960
Weiss am Zuge +-



Studie Kaev
64, 1932
Weiss am Zuge +-



Gheorghiu - Gligoric
Hastings, 1964
Schwarz am Zuge +-



Ivkov - Portisch 1. ♖d2 ♜e3
2. ♖d5 [2. d7?? g3++]; 2. g3
♜e8 3. d7 ♖d8 4. ♖d6 ♜f8
5. d8 ♖ ♜f2+ 6. ♔g1 ♜f1+=]
2... ♜e8 [2... g3+ 3. ♔h3+-]
3. d7 ♖d8 4. ♖d6 [4... g3+
5. ♔xg3 g4 6. ♖d5+ ♔g6
7. ♔xg4 +-] 1-0

Studie Kaev 1. ♜e8 ♖d7
[1... ♖xe8 2. ♔c7+-; 1... ♖d6
2. ♜e6 ♖xe6 3. ♔c7+-]
2. ♜a8+ ♔b5 3. c4+ ♔c6
4. ♜c8+ ♔d6 [4... ♖xc8
5. ♔e7+-] 5. c5+ ♔e6
6. ♜e8+ ♔f5 [6... ♖xe8
7. ♔c7+-] 7. ♜e5+ ♔g6
8. ♜e6+ ♔h5 [8... ♔f5 9. ♜f6#;
8... ♖xe6 9. ♔f4+-] 9. ♔e5
Δ10. ♔f4+-

Gheorghiu - Gligoric 1... f5
[Δ2... f4] 2. ♔e3 f4+ 3. ♔f2
[3. gxf4+ ♔f5+-] 3... b5
[4. ♔g2 b4 5. ♔f2 fg3+
6. ♔xg3 h4+ 7. ♔h3 ♔f4 +-]
0-1

Schachclub

Schachclub Pforzheim 1906 e.V.

www.sc-pforzheim.bsv-schach.de

1. Vorsitzender: Dr. Christoph Mährlein, Tel. 4250565 oder 0151 57143711

Spiellokal: Inselchule – Turnhalle, Altstädter Kirchenweg

Clubabend: Dienstags ab 19.00 Uhr

Mai 2013 — Ausgabe 2/2013

An alle Mitglieder des Schachclubs Pforzheim

Einladung zur Jahreshauptversammlung

Liebe Schachfreunde,

Die Hauptversammlung 2013 des Schachclubs Pforzheim findet statt am

**Dienstag, dem 9. Juli 2013 um 19 Uhr 30
im Vereinsraum der Turnhalle – Inselchule**

Tagesordnungspunkte

1. Begrüßung der Teilnehmer
2. Berichte des Vorstandes: 1. Vorsitzender, 2. Vorsitzender, Kassenwart, Turnierleiter, Schriftführer
3. Bericht des Kassenprüfers
4. Aussprache über die Berichte
5. Entlastung des Vorstandes
6. Ehrungen
7. Wahlen: 2. Vorsitzender, Kassenwart, Pressewart, Jugendleiter, Beisitzer, Turnierleiter (für ein Jahr), Schachwart (z. Zeit vakant, für ein Jahr)
8. Satzungsänderungen
9. Anträge
10. Verschiedenes

Im Anschluss an die HV findet die Vereinsblitzmeisterschaft 2013 statt.

Die Vorstandschaft bittet um zahlreiches Erscheinen.

Preise für die Clubmeisterschaft erhalten nur die anwesenden Preisträger!

Mit schachlichen Grüßen

Dr. Christoph Mährlein, 1. Vorsitzender

Termine der Verbandsrunde 2013/2014

20. 10. 2013 • 17. 11. 2013 • 08. 12. 2013

12. 01. 2014 • 02. 02. 2014 • 16. 02. 2014 • 09. 03. 2014 • 23. 03. 2014 • 13. 04. 2014

Einladung des Schachclub Pforzheim an die Schachfreunde und deren Angehörige

Grillabend am Freitag, 12. Juli 2013, ab 18.00 Uhr

Bei Leo Helfrich im Garten - Wie zu finden?

B294 Pforzheim-Bretten, Abzweigung Kieselbronn, beim Gartencenter Rechts abbiegen,

auf Feldweg nach ca. 500 m Rechts abbiegen, auf Schotterweg ca. 100 m

Getränke werden bereit gestellt, beim Essen ist jeder Selbstversorger (Grill vorhanden)

Verbandsrunde 2012/2013 – Ergebnisse, Tabellen, Spielberichte – 7. - 9. Spieltag

Oberliga Baden

Dreisamtal - Ettlingen	4,0:4,0
Waldshut-T. - Kuppenhm	5,5:2,5
OSG BB III - Brombach	3,5:4,5
HD-Kirchheim - Buchen	3,0:5,0
Ladenburg - Karlsruher SF	2,0:6,0
Ettlingen - Karlsruher SF	4,0:4,0
Buchen - Ladenburg	6,0:2,0
Brombach - HD-Kirchheim	1,5:6,5
Kuppenheim - OSG BB III	3,0:5,0
Dreisamtal - Waldshut-Tie	3,0:5,0
Waldshut-Tie - Ettlingen	3,5:4,5
OSG BB III - Dreisamtal	4,0:4,0
HD-Kirchhm - Kuppenhm	3,0:5,0
Ladenburg - Brombach	6,5:1,5
Karlsruher SF - Buchen	3,5:4,5

↑ BG Buchen	43,0	15
2. Waldshut-Tiengen	40,0	12
3. SK Ettlingen	38,0	12
4. Karlsruher SF	36,0	9
5. SGR Kuppenheim	35,5	9
6. OSG Baden-Bad. III	38,5	7
7. SG HD-Kirchheim	35,0	7
8. SGEM Dreisamtal	34,0	7
↓ SK Brombach	30,5	7
↓ SC Ladenburg	29,5	5

Verbandsliga Nord

Weinheim - Hockenheim II	3,0:5,0
Slavija KA - Mergenthm II	6,0:2,0
KSF II - Mosbach	6,5:1,5
Lindenhof - Walldorf	5,0:3,0
HD-Haschuh - Eppingen II	3,0:5,0
Hockenheim II - Eppingen II	5,5:2,5
Walldorf - HD-Hschuhsh	3,5:4,5
Mosbach - Lindenhof	2,0:6,0
Mergenthm II - KSF II	4,5:3,5
Weinheim - Slavija KA	3,5:4,5
Slavija KA - Hockenheim II	3,5:4,5
KSF II - Weinheim	5,0:3,0
Lindenhof - Mergenthm II	5,0:3,0
HD-Hschuhsh - Mosbach	6,0:2,0
Eppingen II - Walldorf	4,0:4,0

↑ SV Hockenheim II	51,0	18
2. SC Eppingen II	46,5	15
3. HD-Handschuhsheim	42,0	12
4. Slavija Karlsruhe	38,0	10
5. SK Lindenhof	34,5	10
6. SV Walldorf	36,5	9
7. Karlsruher SF II	35,0	8
8. Bad Mergentheim II	31,5	6
↓ SK Weinheim	28,5	2
↓ SC Mosbach	15,5	0

Landesliga Nord 2

Lampertheim - Birkenfeld	4,0:4,0
Pforzheim - SK Mannheim	5,5:2,5
KSF III - SC Waldbronn	4,5:3,5
Untergromb II - SC Niefern	5,5:2,5
SV Pfinztal - Ettlingen II	4,0:4,0
SF Birkenfeld - Ettlingen II	6,5:1,5
SC Niefern-Ö. - Pfinztal	3,0:5,0
Waldbronn - Untergromb II	4,0:4,0
SK Mannheim - KSF III	4,5:3,5
Lampertheim - Pforzheim	4,0:4,0
Pforzheim - SF Birkenfeld	6,0:2,0
KSF III - Lampertheim	5,5:2,5
Untergromb II - Mannheim	4,5:3,5
SV Pfinztal - Waldbronn	5,0:3,0
Ettlingen II - SC Niefern-Ö.	4,5:3,5

↑ SC Pforzheim	47,0	17
2. SF Birkenfeld	43,5	14
3. VLK Lampertheim	37,5	11
4. SC Untergrombach II	36,0	9
5. SK Ettlingen II	35,0	9
6. SV Pfinztal	35,0	9
7. SK Mannheim	33,5	7
8. SC Waldbronn	32,0	5
↓ Karlsruher SF III	30,5	5
↓ SC Niefern-Öschelbr	30,0	4

Bereichsklasse Nord 4

SC Bretten - SC Ersingen	5,0:2,0
SC Mühlacker - Jöhlingen	5,0:3,0
Pforzheim II - Neuhausen	+ : -
SK Durlach - Simmersfeld	6,0:2,0
SV Pfinztal II - Conweiler	1,0:7,0
SC Ersingen - Conweiler	1,0:7,0
SF Simmersfeld - Pfinztal II	6,0:2,0
SK Neuhausen - Durlach	- : +
Jöhlingen - Pforzheim II	4,0:4,0
SC Bretten - SC Mühlacker	3,5:4,5
SC Mühlacker - Ersingen	4,0:4,0
Pforzheim II - SC Bretten	3,0:5,0
SK Durlach - SK Jöhlingen	2,5:5,5
Pfinztal II - SK Neuhausen	+ : -
Conweiler - Simmersfeld	7,0:1,0

↑ SC Mühlacker	53,5	16
2. SF Conweiler	52,0	16
3. SK Durlach	42,5	12
4. SC Bretten	43,5	10
5. SF Simmersfeld	36,0	10
6. SK Jöhlingen	39,5	9
7. SC Ersingen	36,0	8
Re SC Pforzheim II	32,0	5
↓ SV Pfinztal II	24,0	4
↓ SK Neuhausen	0,0	0

Bezirksklasse

SV Calw - SF Birkenfeld II	5,0:3,0
Ispringen - Bad Herrenalb	- : +
Niefern-Ö. II - Pforzhm IV	2,5:5,5
Neuenbürg - SK Keltern	4,0:4,0
Conweiler II - Pforzheim III	4,5:3,5
Birkenfeld II - Pforzhm III	4,5:3,5
SK Keltern - Conweiler II	3,5:3,5
Pforzheim IV - Neuenbürg	3,0:5,0
Herrenalb - Niefern-Ö. II	3,5:4,5
SV Calw - SK Ispringen	+ : -
SK Ispringen - Birkenfeld II	- : +
SC Niefern-Ö. II - SV Calw	3,0:5,0
TV Neuenbürg - Herrenalb	5,5:2,5
Conweiler II - Pforzhm IV	6,5:1,5
Pforzheim III - SK Keltern	5,5:2,5

↑ SF Birkenfeld II	47,5	15
↑ SV Calw	45,5	15
3. TV Neuenbürg	43,5	13
4. SF Bad Herrenalb	42,0	10
5. SF Conweiler II	39,5	10
6. SK Keltern	37,5	9
7. Niefern-Öschelbr. II	36,5	8
8. SC Pforzheim III	39,0	6
Re SC Pforzheim IV	27,0	4
↓ SK Ispringen	0,0	0

Kreisklasse A

SK Ittersbach - Ottenbronn	4,5:3,5
Ersingen II - Niefern-Ö. III	6,0:2,0
Simmersfeld II - SF Illingen	1,0:7,0
Neuenbürg II - Keltern II	4,0:4,0
Eutingen - Conweiler III	7,0:1,0
Ottenbronn - Conweiler III	6,5:1,5
SK Keltern II - Eutingen	3,0:5,0
SF Illingen - Neuenbürg II	6,0:2,0
Niefern-Ö. III - Simmersf II	3,0:5,0
SK Ittersbach - Ersingen II	5,5:2,5
Ersingen II - Ottenbronn	2,5:5,5
Simmersfeld II - Ittersbach	2,0:6,0
Neuenbg II - Niefern-Ö. III	6,0:2,0
SK Eutingen - SF Illingen	6,5:1,5
Conweiler III - Keltern II	3,0:5,0

↑ SK Eutingen	51,0	17
↑ SK Ittersbach	46,0	15
3. SF Illingen	45,0	13
4. SV Ottenbronn	40,0	10
5. SF Simmersfeld II	37,5	10
6. SK Keltern II	36,0	9
7. SC Ersingen II	33,5	6
8. TV Neuenbürg II	28,5	4
Re SF Conweiler III	24,5	4
↓ Niefern-Öschelbr. III	18,0	2

Kreisklasse B

SV Calw II - Ispringen II	4,0:3,0	
Simmersfd III - Herrenalb II	2,5:4,5	
Illingen II - Ob'reichenbach	3,5:3,5	
Niefern-Ö IV - Mühlacker II	0,0:7,0	
1. SV Calw II	29,5	11
2. SC Mühlacker II	31,5	10
3. SF Simmersfeld III	27,5	7
4. SK Ispringen II	23,5	7
5. SF Oberreichenbach	27,5	6
6. SF Bad Herrenalb II	22,0	6
7. SF Illingen II	18,5	5
8. Niefern-Öschelbr. IV	13,0	4

Kreisklasse C

Keltern III - Pforzheim V	2,5:2,5	
SK Keltern IV - Eutingen II	2,0:2,0	
Neuenbg III - Neuhausen II	2,0:3,0	
Ersingen III - Simmersfd IV	1,0:4,0	
1. SF Simmersfeld IV	25,5	12
2. SC Pforzheim V	24,5	12
3. SK Neuhausen II	16,0	8
4. SK Eutingen II	12,5	7
5. SK Keltern III	14,0	6
6. SC Ersingen III	16,0	5
7. SK Keltern IV	12,5	3
8. TV Neuenbürg III	12,0	3

Kreisklasse E

SV Calw III spielfrei	
Keltern V - Simmersfeld VI	0,0:8,0
Ersingen IV - Illingen III	4,5:3,5
Neuenbg IV - Pforzheim VI	0,0:8,0
Simmersf V - Conweiler IV	4,0:4,0
SF Conweiler IV spielfrei	
Pforzhm VI - Simmersfld V	+ : -
Illingen III - Neuenbürg IV	6,0:2,0
Simmersf VI - Ersingen IV	3,5:4,5
SV Calw III - SK Keltern V	4,0:4,0
SK Keltern V spielfrei	
Ersingen IV - SV Calw III	1,0:7,0
Neuenbürg IV - Simfeld VI	3,0:5,0
Simmersfeld V - Illingen III	5,0:3,0
Conweiler IV - Pforzhm VI	2,0:6,0

1. SF Simmersfeld VI	42,0	13
2. SV Calw III	46,0	12
3. SC Pforzheim VI	44,5	10
4. SF Simmersfeld V	37,5	10
5. SF Conweiler IV	34,5	8
6. SC Ersingen IV	28,0	8
7. SF Illingen III	29,5	6
8. TV Neuenbürg IV	19,5	4
9. SK Keltern V	6,5	1

ibarz
Gebäudereinigung
Gebäudemanagement

Ihr Partner
für Sauberkeit,
Werterhaltung
und Flexibilität
in unserer Region

ibarz

Bayernstr. 53

75177 Pforzheim

Tel. 0 72 31 - 38 08 02

Fax 0 72 31 - 38 08 18

Schachclub steigt in Verbandsliga auf

Entscheidung über Aufstieg fiel erst am letzten Spieltag

Pforzheim I - SK Mannheim 5,5:2,5

Die soliden Quadratestädter erwiesen sich als zäher Gegner. Dennoch brachten uns unsere Spitzenbretter Stefan Bücken und Markus Hilzinger durch überzeugende Siege 2:0 in Führung. Nach der Zeitkontrolle fuhr Christoph Mährlein mit seinem Sieg nach wechselvollem Spielverlauf unserer dritten Punkt ein, Thomas Schnepel remiserte und Markus Ungerer überwand den Widerstand seines Gegners im Endspiel. Manfred Rogge und Udo Leibbrand holten ebenfalls halbe Punkte.

VLK Lampfertheim - Pforzheim I 4:4

Die weite Anfahrt nach Hessen und ein paar Widrigkeiten führten dazu, dass wir erst gegen zehn nach zehn im Spiellokal vollzählig erschienen. Die Gastgeber erwiesen sich als kulant, so dass es ohne Zeitabzug für uns losgehen konnte. Nachsicht mussten aber auch wir aufbringen, da die Spielbedingungen durchaus grenzwertig waren. Das Zimmer, in dem gespielt wurde, war gegen Lärmeinflüsse von außen nur unzureichend geschützt, so dass die kaum zwanzig Meter entfernten lautstarken Kegler unsere Partien mit deutlich vernehmbaren, wiederholten Rufen wie „Hasta la vista“ und „Ratzeputz“ begleiteten. An den Brettern entwickelte sich ein schwieriger Kampf, in dem wir mehr bis zum Schluss einem Rückstand hinterherlaufen mussten. Während Markus Hilzinger und Stefan Bücken uns mit ihren Siegen im Rennen hielten, kamen Oliver Linder und Stefan Schork nicht über Punktteilungen hinaus. Christoph Mährlein blieb es vorbehalten, mit seinem Sieg nach der Zeitkontrolle einen Mannschaftspunkt zu retten.

Pforzheim I - Birkenfeld 6:2 Im lange erwarteten entscheidenden Kampf erreichten wir zwar an manchen Brettern Vorteil, an anderen Tischen aber unser Gegner. Markus Hilzinger oblag es, uns mit seinem Sieg in Führung zu bringen. Markus Ungerer, der seinen Stellungsnachteil neutralisieren konnte, und Emran Hamid remiserten. Einige bange Momente erlebte Dieter Müller. Er siegte aber in der Zeitnotphase nach einem Fauxpas seines Gegners. Daraufhin rückte die Begegnung am Spritzenbrett in den Fokus. Stefan Bücken lieferte sich mit dem Birkenfelder Tomislav Bodrozic einen harten Kampf. In beiderseitiger Zeitnot entfachte Stefan einen gefährlichen Königsangriff, den Tomislav nur unter entscheidender Dreingabe von Material abwehren konnte. Der Birkenfelder gab alsbald auf, so dass bereits nach fünf beendeten Partien unser Aufstieg feststand. Oliver Linder und Stefan Schork retteten sich jeweils in die Punkt-

teilung. Udo Leibbrand führte mit seinem einzigen Saisonsieg den Endstand herbei.

Saisonfazit: Als einzige Mannschaft unserer Staffel hatten wir eine durchschnittliche DWZ von mehr als 2000, ja deutlich mehr als 2000. Daher oblag uns die klare Favoritenrolle. Mit dem Mitabsteiger Birkenfeld erwuchs uns jedoch ein ebenbürtiger Gegner, der bis zum entscheidenden Kampf mithielt. Trotz einiger kritischer Momente in der letzten Runde erreichten wir letztendlich einen recht souveränen Aufstieg mit acht Siegen und einem Unentschieden.

Zum Aufstieg trugen bei (alphabetische Reihenfolge): Stefan Bücken, Emran Hamid, Siegmund Haug, Markus Hilzinger, Udo Leibbrand, Oliver Linder, Christoph Mährlein, Dieter Müller, Michael Remmler, Manfred Rogge, Thomas Schnepel, Stefan Schork, Jürgen Söhnle, Markus Ungerer.

Unsere Besten (DWZ-Leistung über 2000, mindestens fünf Partien)

Bücken, Stefan	2247	6,5/9	+6 =1 -2
Hilzinger, Markus	2223	5,5/7	+5 =1 -1
Mährlein, Christoph	2184	7,0/8	+6 =2 -0
Schork, Stefan	2071	5,5/9	+4 =3 -2
Ungerer, Markus	2011	6,0/8	+5 =2 -1

Die eifrigsten Punktesammler in den anderen Mannschaften waren: Kraft, Christian 10/11; Nguyen, Marcel 9/12; Foro, Stjepan 7/8; Selensky, Leon 7/8; Hamm, Daniel 7/10

Udo Leibbrand

In der **Bereichsklasse Nord 4** hat der Schachclub Neuhausen während der Verbandsrunde seine I. Mannschaft abgemeldet. Ebenso der SK Ispringen in der **Bezirksklasse**. Alle Begegnungen, auch bereits gespielte, wurden für die gegnerischen Mannschaften als gewonnen gewertet (8:0 Brettunkte und 2:0 Mannschaftspunkte).

Der BSV ist ab der Saison 2012/13 wieder zur **2-Punkte-Wertung** bei den Mannschaftskämpfen zurückgekehrt.

Turniere

20. Open Sélestat

Vom 28. Februar bis 3. März zog es Oliver Linder, Siegmund Haug und mich wieder nach Sélestat, 30 km südlich von Straßburg. Die seit 2006 eingeführte Splitting in ein A-Turnier (> 1700) und B-Turnier (< 1900) wurde letztes Jahr um ein C-Turnier (< 1500) erweitert, gut an-

genommen und deshalb auch in diesem Jahr wieder angeboten. Mit 66 Teilnehmern im A-Turnier, 89 Teilnehmern im B-Turnier und 56 Teilnehmern im C-Turnier, zusammen 211, wurden die Vorjahres-Teilnehmerzahlen (80/95/75, zusammen 250) nicht mehr erreicht. Das A-Turnier war mit einem ELO-Durchschnitt von 1988 qualitativ und auch quantitativ nicht so gut besetzt als im Vorjahr (2015), trotz der teilnehmenden 10 Titelträger. Im B-Turnier lag der Durchschnitt der Wertungszahlen bei 1552 (Vorjahr 1578) und im C-Turnier bei 1240 (Vorjahr 1232). Da der Termin des diesjährigen Opens zwar auf die französischen Schulferien, nicht aber auf die deutschen Fastnachtsferien fiel, waren deutlich weniger Jugendliche von rechts des Rheins vertreten. Es wurden wie immer 7 Runden Schweizer System gespielt, über 100 Minuten + 30 Sekunden pro Zug.

Der Auftakt am Donnerstag war bei uns eher verhalten. Oliver und Siegmund (A-Turnier) spielten 2 Mal remis, ich verlor beide Spiele im B-Turnier. Auch der 2. Spieltag blieb durchwachsen: Oliver holte einen Punkt, Siegmund ein Remis und bei mir waren es 2 Remis. Der 3. Tag war im Schnitt nur leicht besser, Oliver holte 1,5 Punkte, Siegmund einen und ich einen halben. In der letzten Runde am Sonntag konnte Oliver noch ein Remis und Siegmund einen Punkt zulegen, ich verpatzte eine Gewinnstellung kurz vor dem Zieleinlauf, was mir dann zusammen nur mager 1,5 Punkte und den 83. Platz einbrachte. Bei Oliver waren es vier Punkte und der 25. Platz, bei Siegmund 3,5 Punkte und Platz 39.

Allabendlich traf man sich in geselliger Runde an wechselnden Plätzen zum Essen, Trinken und Fachsimpeln. Oliver spielte schon über 16 Mal hier, bei mir waren es 8 und bei Siegmund 4. So konnten wir auch immer ziemlich routiniert das Abendprogramm gestalten, zusammen mit Schachfreunden aus Darmstadt, Oppenau und vom ausrichtenden Verein.

Turnierbeste wurden die GM Evgeny Solozhenkin (1. Platz mit 6,0 Punkten), Alexei Barsov (2.) und Leonid Milov (3.) mit jeweils 5,5 Punkten.

In den 3 Turnieren A, B und C wurden insgesamt knapp 30 Preise verteilt.

Beachtenswert ist außerdem die Helferschar, die jedes Jahr aufs Neue zum Gelingen des Turniers beiträgt, mit einer Vielzahl an Funktionen wie Planung, Vorbereitung und Durchführung von Spielbetrieb und Bewirtung. Tradition hat dabei nach den Ansprachen und der Siegerehrung der „vin d'honneur“ bei dem an alle Beteiligten noch Wein und andere Getränke sowie ein kleiner Imbiss gereicht wird, eben eine ehrende Geste. **Werner Klüppel**

17. Open Wasselonne

Veranstalter: Schachclub Mossig
Espace St. Laurent 67310 Wasselonne

1. Aug. - 4. Aug. 2013

Open A >1400 Elo; Open B <1500 Elo
7 Runden Fischer-Rhythmus
Bedenkzeit 90 Min. + 30 sec./Zug
Auslosung: Schweizer System
(Zeitraffer, wenn mehr als 180 Spieler)
Startgeld: 40 Euro; U20 20 Euro
Gruppe ab 4 Spieler 35 Euro; U20 17 Euro
Info: 06 79 76 98 53 od. 0388 506630
Internet: cemossig@yahoo.fr oder
www.cemossig.fr.nf

15. Bad Wildbader Herbst

Kurhaus Bad Wildbad

04. 10. 2013 - 12. 10. 2013

Open / Seniorenturnier

Auskunft + Anmeldung

FM Oliver Günthner
PF 100104 • 75312 Bad Wildbad
Tel: 0176 38383218 • e-mail:
o.guenther@gmx.net

39. Ankerturnier Simmersfeld 06. - 08. 09. 2013

Offenes Runden-Turnier in 6er-Gruppen
nach DWZ; **Modus:** 5 Runden, 2-Stunden-Partien; **1. Runde:** Freitag, 19.00 Uhr; **Ende:** Sonntag, 17.00 Uhr

Infos: Gasthof Anker, 72226 Simmersfeld, Altensteiger Straße 2
Telefon: 07484-361; Fax: 07484-1515
Homepage: www.anker-simmersfeld.de;
eMail: info@anker-simmersfeld.de

24. Schach-Open Sulzfeld

Ravensburghalle, 75056 Sulzfeld

9. bis 12. Mai 2013

A-Turnier: offen; Elo-/DWZ-Ausw.

B-Turnier: < DWZ 1500

Modus: 7 Runden nach Schweizer System. Die Bedenkzeit beträgt 2 Stunden für 40 Züge sowie eine halbe Stunde für den Rest der Partie. Die Wartezeit beträgt zu Rundenbeginn max. 30 Min.

Info: www.sk-sulzfeld.bsv-schach.de
1. V.: Hubert Eilber, Tel. 07269-960820
Online-Registrierung erwünscht!

Pforzheimer Stadtmeisterschaft

26 Teilnehmer meldeten sich bei Turnierleiter Alfred Wernert an. Gespielt waren bei Redaktionsschluß 2 von 7 Runden nach Schweizer System bei einer Bedenkzeit von einer Stunde pro Spieler und Partie. **mr**

Internationale Gäste beim Schachclub

Spieler aus Irkutsk und Luzern werden erwartet

Im Rahmen der Völkerverständigung und Dank Vermittlung von Christoph Mährlein werden internationale Gäste zum Schach spielen in der Goldstadt erwartet. Die Schachfreunde aus **Irkutsk** kommen am Do. den 11. Juli an und werden bis 15./16. Juli bleiben. Der Ablauf ist wie folgt geplant: Empfang bei der Stadt Pforzheim | Fr. 12. Juli Grillabend | Sa. 13. Juli Schachturnier | So. 14. Juli Blitzturnier | Mo. 15. Juli Ausflug, Besichtigung etc., abends Weinprobe.

Zum Schachturnier am 13. Juli wird auch eine Mannschaft des **SC Luzern** erwartet. Dazu kommen je eine Mannschaft des Schachbezirks Pforzheim und des Schachclub Pforzheim. Bei Interesse kann auf 6 Mannschaften aufgestockt werden. Der Austragungsort wird rechtzeitig bekannt gegeben, da nach Möglichkeit in der Öffentlichkeit gespielt werden soll. Die Stadt Pforzheim hat dankenswerterweise 500 Euro für Pokal und Preise zur Verfügung gestellt. **mr**

Emran Hamid gewinnt B-Turnier in Deizisau

Mit fantastischen 8 aus 9 gewann Emran am Ostermontag den mit 1000 Euro dotierten ersten Platz des B-Turniers des Neckaropens Deizisau 2013!

Nach 2 Siegen gab er in Runde 3 mit Weiß ein Remis ab, gewann dann 5 Runden in Folge und führte vor der Schlußrunde mit einem halben Punkt Vorsprung vor 2 Verfolgern. Gegen einen seiner Verfolger kam er mit Weiß zu einem relativ schnellen Remis und mußte nur noch auf das Ergebnis seines zweiten Verfolgers warten. Der kam mit Schwarz nicht über ein Remis hinaus und damit stand Emran als alleiniger Sieger fest.

Nach seinem zweiten Platz bei den badischen U16-Meisterschaften im Januar ist das sein zweiter großer Erfolg innerhalb von 3 Monaten. Als 48. gestartet musste er lange Zeit gegen etwas niedriger eingestufte Spieler punkten, was erfahrungsgemäß nicht immer einfach ist. Gegen in etwa gleichwertige Gegner gelang ihm das auch, was ein Zeichen für seine wachsende Spielstärke ist, die ihm ermöglicht auch kleine Vorteile in Partie entscheidende Übergewichte zu verwandeln.

Insgesamt nahmen am Neckaropen über 730 Schachspieler in 3 Turnieren teil, 285

davon im B-Turnier.

Nicht ganz so erfolgreich lief es für die anderen beiden Pforzheimer Jugendspieler. Martin kam auf 5 Punkte, was für ihn nach den in einem beeindruckenden Endspurt erzielten letztjährigen 5,5 Punkten eher ein Rückschritt darstellt. Trotzdem konnte er seinen Startplatz 107 um 19 Plätze übertreffen und wurde 88.

Shabi, der zum ersten Mal im B-Turnier spielte, hatte es durchweg mit höher eingestuften Gegnern zu tun. Nach einem furiosen Start mit 1,5 aus 2 setzte es 3 Niederlagen, unverdrossen erkämpfte sich aber noch 3 Remisen bevor er in der Schlußrunde wieder verlor. Er verbesserte sich von Startplatz 248 auf Platz 239 und gewann einige DWZ-Punkte dazu. Die erste FIDE-ELO dürfte auch nicht mehr lange auf sich warten lassen.

Außerdem gab es noch den ersten Mannschaftspreis zu feiern, den die 4 (von 8) besten Pforzheimer vor den Stuttgarter Schachfreunden erobern konnten. Außer Emran waren Siegmund Haug, Leo Helfrich und Thomas Schnepel beteiligt. Insgesamt nahmen 7 Spieler unser II. Mannschaft am B-Turnier teil.

Oliver Linder

Badischer Mannschaftspokal

Als einziger Vertreter des Schachbezirks Pforzheim erreichte der Schachclub die Runde der besten 16 Mannschaften im Badischen Mannschaftspokal. Dabei machten wohl fahrtechnische Probleme in den Kreis Rastatt nach Ötigheim mehr Kopfzerbrechen als die Partien selbst. Die taktische Aufstellung der Gastgeber brachte nichts ein und so gewannen Stefan Bucker (Brett 1), Stefan Schork (2) und Emran Hamid (4) ihre Partien. **mr**

„Fordere viel von dir selbst und erwarte wenig von den anderen. So wird dir Ärger erspart bleiben.“

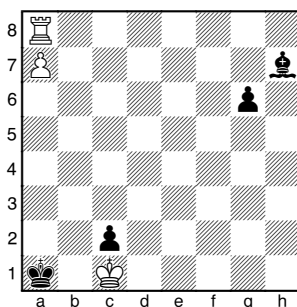
Konfuzius (551-479 v. Chr.)

DWZ und ELO-Liste Schachclub Pforzheim 1906 e.V.

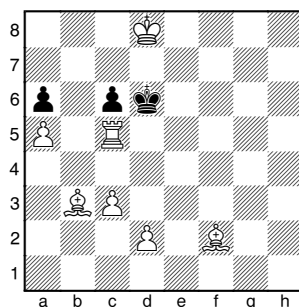
Rg	Name, Vorname	letz. Ausw.	DWZ	ELO
1.	P Schulze,Ulrich (IM)	16/2013	2244 -173	2.314
2.	Bücker,Stefan (FM)	16/2013	2227 -106	2.336
3.	P Günthner,Oliver (FM)	16/2013	2192 -153	2.238
4.	Hilzinger,Markus	16/2013	2151 - 66	2.118
5.	P Remmler,Hans-Peter	16/2013	2146 -103	2.166
6.	Schork,Stefan	16/2013	2086 -230	2.149
7.	Dr.Mährlein,Christoph	16/2013	2076 - 95	2.115
8.	Müller,Dieter	16/2013	2071 - 42	-----
9.	Remmler,Michael	16/2013	2063 - 62	-----
10.	Leibbrand,Udo	16/2013	2048 -100	2.123
11.	P Schulze,Eberhard	29/2011	2029 - 35	2.210
12.	Söhnle,Jürgen	16/2013	2016 - 61	-----
13.	Linder,Oliver	16/2013	1996 -148	2.005
14.	P Scharping,Hans-Martin	15/2010	1988 - 95	2.120
15.	Ungerer,Markus	16/2013	1985 - 73	2.144
16.	Rogge,Manfred	16/2013	1916 - 74	-----
17.	P Prof.Dr.Kindler,Jürgen	19/2012	1910 - 90	2.163
18.	Schmidt,Klaus	18/2004	1909 - 65	-----
19.	Hamid,Emran	16/2013	1889 - 55	1.806
20.	Gharieb,André	16/2013	1873 - 66	2.000
21.	Schnepel,Thomas	16/2013	1867 -163	1.953
22.	Güttinger,Bernd	17/2012	1866 - 67	-----
23.	P Krautschneider,Walter	16/1993	1865 - 67	-----
24.	Haug,Siegmund	16/2013	1846 -194	1.965
25.	Ackermann,Hermann	16/2013	1824 - 64	1.965
26.	Koppelin,Frank	17/2012	1793 - 17	-----
27.	Hartmann,Martin	16/2013	1782 - 64	1.768
28.	Helfrich,Leo	16/2013	1768 - 82	1.903
29.	Pleines,Michael	16/2013	1750 - 61	-----
30.	Temizer,Nazmi	16/2013	1735 - 61	-----
31.	Nippa,Markus	17/2012	1688 - 7	-----
32.	Wilmes,Frank	16/2013	1676 - 4	-----
33.	P Baur,Walter	15/1999	1676 - 2	-----
34.	Delong,Harry	16/2013	1675 - 36	-----
35.	Barta,Attila	17/2012	1675 - 19	-----
36.	Dr.Kim,Alexander	16/2013	1658 - 20	-----
37.	Hulin,Egmar	16/2013	1636 - 44	1.828
38.	Gojak,Almedin	16/2013	1616 - 8	-----
39.	Holzhauser,Erich	16/2013	1614 - 2	-----
40.	P Papp,Martin	16/2010	1600 - 57	-----
41.	Kappis,Hans-Peter	18/2002	1596 - 7	-----
42.	Mumm,Dieter	17/2012	1588 - 60	-----
43.	Heinz,Johannes	16/2013	1577 -102	-----
44.	Wernert,Alfred	16/2013	1576 - 37	-----
45.	P Heyse,Jürgen	16/2013	1574 -120	1.758
46.	Erbacher,Peter	16/2013	1572 - 29	-----

Rg	Name, Vorname	letz. Ausw.	DWZ	ELO
47.	P König,Werner	15/2000	1561 - 33	-----
48.	Baur,Stefan	17/2012	1530 - 14	-----
49.	Kastner,Erwin	15/2011	1523 - 47	-----
50.	Kopp,Martin	16/2013	1520 - 53	-----
51.	Freimuth,Andreas	16/2013	1519 - 35	-----
52.	Siegfried,Alexander	16/2013	1515 - 21	-----
53.	Dr.Kremer,Kurt	17/2008	1515 - 12	-----
54.	P Herbst,Rudolf	16/2013	1513 -115	1.748
55.	Walenzkyk,Peter	16/2013	1508 - 41	-----
56.	Wieczorek,Johann	17/2012	1505 - 18	-----
57.	P Gary,Karl	18/2003	1501 - 28	-----
58.	Staub,Rüdiger	17/2012	1499 - 28	-----
59.	Koch,Viktor	16/2013	1495 - 15	-----
60.	Shabani,Shabi	16/2013	1491 - 35	-----
61.	Geörg,Reinhard	16/2013	1476 - 24	-----
62.	Kappus,Holger	16/2013	1459 - 60	-----
63.	Bangert,Werner	16/2013	1433 - 25	-----
64.	Grkinic,Dusan	16/2013	1389 - 15	-----
65.	Ludwig,Horst	16/2013	1375 - 46	-----
66.	Dr.Dittmann,Karl-Friedr.	16/2013	1363 - 34	-----
67.	P Helfrich,Johann	17/2007	1363 - 15	-----
68.	Dombrowski,Andreas	16/2013	1355 - 16	-----
69.	Endres,Walter	16/2013	1355 - 14	-----
70.	Lahm,Michael	16/2013	1352 - 44	-----
71.	Schüle,Wilhelm	16/2013	1313 - 22	-----
72.	Wernert,Peter	14/2001	1283 - 7	-----
73.	Klüppel,Werner	16/2013	1282 - 47	1.391
74.	Jahn,Helmut	16/2013	1282 - 30	-----
75.	Aghoro,David	17/2012	1279 - 14	-----
76.	Rettenmayr,Stefan	15/2011	1261 - 11	-----
77.	Kunzmann,Günter	16/2013	1190 - 27	-----
78.	P Haug,Günter	14/2001	1129 - 7	-----
79.	Foro,Stjepan	16/2013	1111 - 18	-----
80.	Schmidt,Waldemar	25/2010	1108 - 1	-----
81.	Kraft,Christian	16/2013	1098 - 6	-----
82.	Kranich,Michael	16/2013	1067 - 19	-----
83.	Hamm,Daniel	16/2013	1047 - 3	-----
84.	Maresch,Wolfgang	17/2008	1046 - 24	-----
85.	Lorenz,Eckhard	16/2013	904 - 15	-----
86.	Hartmann,Thomas	16/2013	846 - 6	-----
87.	Nguyen,Marcel	16/2013	798 - 1	-----
88.	Selensky,Leon	16/2013	797 - 1	-----
89.	Colia,Antonio	16/2013	771 - 2	-----
90.	Hirschfeld,Albert	42/2011	740 - 2	-----
91.	Rittmann,Torsten	25/2011	733 - 5	-----
Stand DWZ: 25.04.2013		Stand ELO: 01.04.2013		

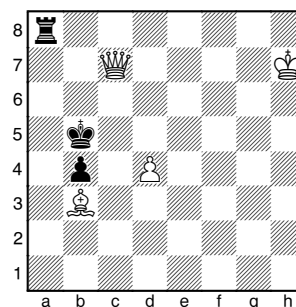
Möller, J. #3
Nationaltidende, 1918



Kubbel, L.I. #3
1911



Dr. Massmann, W. #3
Wochenschau, 1919



Lösungen Dreizüger

Möller 1. ♖g8 ♕xg8 [1... ♖a2
2. ♖b8 Δ3.a8 ♖#] 2.a8 ♖+
♕a2 3. ♖h8#

Kubbel 1. ♕e1 ♖xc5 2.d4+
♖b5 [2... ♖d6 3. ♕g3#] 3.c4#

Dr. Massmann 1. ♖g7 ♖a7
[1... ♖g8+ 2. ♖xg8 ♖a6
3. ♕c4#; 1... ♖a6 2. ♖c5#;
1... ♖a1 2. ♕c4+ ♖a4 3. ♖a7#]
2. ♕c4+ ♖a4 3. ♖xa7#

Stefan Schork Bezirkseinzelnmeister

Bezirkseinzelnmeisterschaft in Conweiler

vom 8.Feb. - 10. Feb 2013 und 8. März - 10. März 2013

Meisterturnier*

Teilnehmer	ELO DWZ Verein	SRV P.	Buho
1. Schork, Stefan	2142 2109 SC Pforzheim	6 0 1	6,0 25,5
2. Dr. Gauss, Thomas	2256 2081 SF Conweiler	5 1 1	5,5 24,5
3. Pocrnic, Josip	1878 1675 SF Conweiler	3 3 1	4,5 23,0
4. Kubacsny, Vilmos	2040 1907 SF Conweiler	4 0 3	4,0 27,0
5. Haug, Siegmund	1974 1953 SC Pforzheim	3 2 2	4,0 23,0
6. Maissenbacher, We	1931 1804 SC Ersingen	3 2 2	4,0 22,0
↓ Schnepel, Thomas	1960 1900 SC Pforzheim	2 2 3	3,0 28,0
↓ Kaufmann, Helmut	2039 1846 SK Eutingen	2 2 3	3,0 21,5

Hauptturnier*

Teilnehmer	ELO DWZ Verein	SRV P.	Buho
↑ Gann, Andreas	1719 SF Conweiler	3 2 2	4,0 24,5
↑ Hulin, Egmar	1828 1608 SC Pforzheim	4 0 3	4,0 21,5
3. Dr. Kozel, Friedrich	1622 SF Conweiler	3 1 3	3,5 25,5
4. Becker, Viktor	1569 SF Bad Herrenalb	2 3 2	3,5 20,0
5. Heinz, Johannes	1615 SC Pforzheim	1 5 1	3,5 17,5
6. Barecher, Ioan	1642 SK Eutingen	2 2 3	3,0 23,0
7. Herrmann, Peter	1696 SF Conweiler	2 1 4	2,5 22,5
8. Voit, Emil	1617 1427 SK Eutingen	1 3 3	2,5 20,5
9. Laskowski, Hans	1522 SF Conweiler	1 2 4	2,0 20,5
10. Malheur, Lothar	1367 SF Birkenfeld	0 1 6	0,5 19,0

*Wegen der geringen Teilnehmerzahl wurden Haupt- und Meisterturnier in einem gemeinsamen Turnier (7 Runden Schweizer System) ausgetragen.

Elo: Stand 1.1.2013; DWZ für Turnierauslosung: Stand 1.1.2013

Das Präsidium (des BSV) hat beschlossen, ab 2013 ein Bußgeld für Vereine einzuführen, die gemäß einem Verbandstagbeschluss aus dem Jahr 2011 nicht einen **lizensierten Schiedsrichter** in ihren Mitgliederbestand aufweisen können.

Quelle: Schach Zeitung Baden, 2/2013, Seite 13

SCHACH ZEITUNG BADEN

Verkündungsorgan des Badischen Schachverbandes e.V.

jeden Monat neu unter www.badischer-schachverband.de

Terminkalender

Eine Möglichkeit zum Schach spielen bietet **täglich ab 16 Uhr** das **Billard-Café** in der Hohenstaufen Straße in Pforzheim

In **Bad Herrenalb**, Kurpark Lesepavillon, findet **jeden Samstag** ein **Blitzturnier** statt. Beginn **15.00 Uhr**, Startgeld 3 Euro

Während der Pfingstferien vom 20. Mai bis 31. Mai keine Spielmöglichkeit im Vereinsraum

Redaktionsschluß der nächsten Ausgabe: **Di. 16. Juli 2013**

IMPRESSUM

schadubb-Redaktion & Vertrieb
Manfred Rogge * Kaiser Friedrich Str. 8 * 75172 Pforzheim
Tel. 07231 24861

Mitarbeiter: Udo Leibbrand, Oliver Linder

Bankverbindung Schachclub Pforzheim
Sparkasse Pforzheim Calw * BLZ 666 500 85 * Konto Nr. 2766655

Mitgliedsbeitrag 2013/14

Liebe Schachfreunde,

am Anfang unseres Geschäftsjahres, welches vom 1. Juli bis 30. Juni des Folgejahres geht, wird wieder der Mitgliedsbeitrag für ein Jahr fällig. Wie von der Mitgliederversammlung am 10. Juli 2012 lt. Beitragsordnung beschlossen, beträgt der Jahresbeitrag 60 Euro (ermäßigt 30 Euro, Jugendl. 18 Euro).

Wer sich bisher noch nicht entschließen konnte, am einfachen, problemlosen und bequemen Lastschriftinzugsverfahren teilzunehmen, wird gebeten, seinen Beitrag **bis Ende Juli** auf das Konto des Vereins zu überweisen.

Schachclub Pforzheim

Sparkasse Pforzheim Calw * BLZ 666 500 85

Konto Nr. 2766655

Beitragsordnung

Schachclub Pforzheim 1906 e. V.

§ 1 Fälligkeit, Beitragszeitraum, Beitragserstattungen

1. Der Vereinsbeitrag für das Geschäftsjahr des Vereins (1.7. eines Jahres bis 30.6. des Folgejahres) wird am 1.7. eines jeden Jahres für das folgende Geschäftsjahr fällig.
2. Bei Eintritt eines Mitglieds beginnt die Beitragspflicht am Beginn des Monats, der auf den Eintritt folgt. Im ersten Jahr fällt der Beitrag nur anteilig für die Monate der Beitragspflicht an. Der anteilige Beitrag wird am Ersten des auf den Eintritt folgenden Monats fällig.
3. Scheidet ein Mitglied aus dem Verein aus (Austritt, Tod, Ausschluss), besteht die Beitragspflicht bis zum Ende des Kalenderjahres des Ausscheidens fort. Erfolgt das Ausscheiden in der ersten Jahreshälfte, ist bei Fälligkeit (§1 Abs. 1) noch der halbe Jahresbeitrag zu entrichten. Erfolgt das Ausscheiden in der zweiten Jahreshälfte, wird auf Antrag ein bereits bezahlter Beitrag für das Geschäftsjahr zur Hälfte erstattet.
4. Die Mitglieder sollen für den Beitrag Einzugsermächtigung erteilen.
5. Für Mahnungen, die mehr als einen Monat nach Fälligkeit des Beitrags erfolgen, erhebt der Verein eine Mahngebühr von 5 Euro pro Mahnung.

§ 2 Höhe der Beiträge

1. Der ordentliche Jahresbeitrag beträgt 60 Euro.
2. Der ermäßigte Jahresbeitrag beträgt 30 Euro.
3. Der Beitrag für Jugendliche bis zu dem Geschäftsjahr, in dem sie das 18. Lebensjahr vollenden, beträgt 18 Euro.
4. Der ermäßigte Jahresbeitrag gilt für Schüler, Studenten und Arbeitslose gegen Vorlage entsprechender Bescheinigungen. Die Bescheinigung ist dem Kassenwart bis zum Beginn des Geschäftsjahres, bei Eintritt der Voraussetzungen im Geschäftsjahr innerhalb eines Monats vorzulegen. Bei verspäteter Vorlage kann der Vorstand für das laufende Geschäftsjahr die Ermäßigung noch bewilligen.
5. Ehrenmitglieder sind vom Beitrag befreit.
6. Der Vorstand kann in begründeten Einzelfällen Mitgliedern den Beitrag ermäßigen oder sie von der Beitragspflicht befreien. Die Befreiung erfolgt durch Vorstandsbeschluss jeweils für ein Geschäftsjahr.

§ 3 Inkrafttreten

Die Beitragsordnung tritt mit Ausnahme der Beiträge sofort in Kraft. Die Beiträge gemäß § 2 Ziffer 1-3 gelten ab dem Geschäftsjahr 2013/2014

„Hängepartie“ in Rastatt

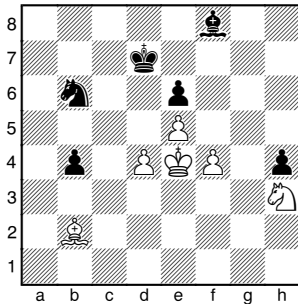
In der guten alten (Schach-) Zeit, als es noch keine Heimcomputer zum Analysieren der Schachpartien, aber andererseits „Hängepartien“ (zum Leidwesen vieler Turnierleiter) gab, wurde auch die Partie von Eberhard Schulze, der damals „Unsere Schachspalte“ in der „Pforzheimer Zeitung“ leitete, im Mannschaftskampf der I. in Rastatt abgebrochen. Lassen wir nun das Geschehen von damals mit einem Blick in die „PZ“ vom 22. März und vom 3. Mai 1969 wieder aufleben.

mr

Das „Aushängeschild“ des Vereins, die I. Mannschaft, scheint in der Oberliga einer neuerlichen Niederlage (und zwar gegen Rastatt) entgegenzusteuern, denn beim Stande von 3:4 (Weisenburger und U. Schulze je 1, Groll und Kl. Schmidt je ½) wurde meine Partie abgebrochen. Auch stundenlanges Analysieren konnte mir keinen forcierten Gewinnweg zeigen. Ich, und mit mir der Club, wäre Ihnen, liebe Leser, sehr dankbar,

wenn Sie sich mit der (unten angeführten) Stellung befassen wollten (im Gewinnsinne für Schwarz) und mir bitte recht bald etwaige gefundene Siegeschancen verheißende Varianten einschicken könnten!

Herrmann - Schulze, E.
Rastatt - Pfhm.I, 09.03.1969



Dies ist die ominöse Stellung vom Mannschaftskampf am 9. März gegen Rastatt. Die Preisfrage heißt: „Kann Schwarz nach 1.f5 e:f5+; 2.K:f5 gewinnen? und wenn, wie?“

sechs Wochen später

So war die für unsere I. „lebenswichtige“ Stellung entstanden, die ich vor sechs Wochen zum „Auskochen“ gezeigt habe:

Weiß: Herrmann (Rastatt) - Schwarz: E. Schulze (Pfhm.)

Oberliga 9. 3. 1969

Kommentar: E. Schulze 1. d4 Sf6, 2. c4 e6, 3. Sf3 b6, 4. Sc3 Lb7, 5. e3 d5, 6. c:d5 S:d5, 7. Ld3 Le7, 8. 0-0 0-0, 9. e4 S:c3, 10. b:c3 c5, 11. Lf4 c:d4, 12. c:d4 Sc6, 13. Tc1 Tc8 (S:d4?, 14. S:d4 D:d4, 15. Tc7 mit Figurengewinn), 14. Da4 Lf6, 15. e5 Le7, 16. Le4 Dd7, 17. Tfd1 Tfd8, 18. Db3 Sa5, 19. Dd3 L:e4, 20. D:e4 T:c1 (als Schwarzer bin ich am 5. Brett mit remis zufrieden, zumal es der Weiße selten ist), 21. T:c1 Tc8, 22. h4 T:c1+, 23. L:c1 Dc6, 24. D:c6 S:c6, 25. Kf1 Kf8, 26. Ke2 Sb4 (vielleicht hätte ich b5 versuchen sollen), 27. a4 Ke8, 28. Ld2 Sd5, 29. Kd3 Kd7, 30. g3 h6 (f6 bietet bessere Chancen), 31. Lc3 Kc6, 32. Kc4 a6, 33. Sd2 b5+, 34. a:b5+ a:b5+, 35. Kb3 b4 (ab jetzt mußte ich gewinnen, wenn die Mannschaft nicht verlieren sollte), 36. Lb2 Sc7, 37. Kc4 Sa8, 38. Se4 Sb6+, 39. Kb3 Kd5, 40. Sd2 Sc8 (besser f6!), 41. f3 Sb6,

42. h5 g6, 43. h:g6 f:g6, 44. Se4 Sd7, 45. Kc2 h5, 46. Kd3 g5, 47. Sf2 h4, 48. g:h4 g:h4, 49. Sh3 Sf8 (plötzlich fühlte ich mich gar nicht mehr so wohl), 50. Sf4+ Kc6, 51. Kc4 Lg5, 52. Sh3 Le3, 53. Kd3 Lh6, 54. Ke4 Sg6, 55. f4 Se7, 56. Sf2 Sd5, 57. Sh3 Lf8, 58. Sg5 Kd7, 59. Sh3 (Sb6 - die Abbruchstellung), 60. Kd3? (f5 wäre stark gewesen) Sa4, 61. Lc1 b3, 62. Ke4 Lb4 (verhindert f5/d5), 63. Kd3 Lc3, 64. Kc4 b2, 65. L:b2 L:b2, 66. Kb3? (verliert forciert, auch wenn es die Figur zurückholt. Es mußte Kd3 geschehen) L:d4, 67. K:a4 Kc6, 68. Kb4 Kd5, 69. Kb5 Le3, Weiß überschritt die Zeit. Übrigens hätte auf 69. f5 e:f5, 70. e6 K:e6, 71. Kc4 Ke5, 72. Kd3 Lb6! gewonnen, man sehe: 73. Ke2 Ke4 und der sK dringt ein.

Eberhard Schulze

„Schach ist das schnellste Spiel der Welt, weil man in jeder Sekunde Tausende von Gedanken ordnen muß.“

Albert Einstein

Lösungen von Seite 8

Miles - Schneider, L 1.Dxf8+ Dxf8 2.Se7+ Kh7 3.Txf8 b2 [3...Te1 4.Kf5 g6+ (4...b2 5.Sg6 f:gx6+ 6.h:gx6#)] 5.Ke5 b2 6.Txf7+ Kh8 7.h:gx6 Txe4+ 8.Kf6+-] **4.Sg6 1-0**

Reinhardt - Panno 1.Dxb4 Sxb4 2.Td8+ Kf7 3.0-0+ Kg6 4.h4 h6 5.Txh8 h:gx5 6.h5# 1-0

Hort - Radulov 1.Lxh7+ Kxh7 [1...Kh8 2.Ld3 g6 3.h4 Kg7 4.h5+-] **2.Sg5+ Kg6 3.Dh3 Sdx5 4.Dh7+ [4...Kf6 5.Scc4+ dxe4 6.Sxe4#] 1-0**

Spielmann - Lisicyn 1.Sf5+ Kg8 [1...gxf5 2.Dg5#] 2.Dh6 Sh5 3.Dg7+ Sxg7 4.Sh6# 1-0

Rubinstein - Hirschbein 1.Txd7 Lxd7 2.Sf6+ Kf8 3.Sd5 1-0

Bareev - Kuprejck 1.Se6 S6h5 [1...Sxe6 2.Dxd2+-; 1...fxe6 2.Txg6+ Sxg6 3.Dxg6+ Kf8 4.Dxf6+ Ke8 5.Dxe6+ Kd8 6.Tf8+ Kc7 7.Tf7+ Kb8 8.De8+ Tc8 9.Db5+-] **2.Df8+ Kh7 3.Sg5# 1-0**

Kopier & Druckshop

WERBEWERKSTATT

Jetzt neu im Kopier&Druckshop

DIGITALDRUCK

WERBEBANNER

AUFKLEBER

OUTDOORPOSTER

FOLIENSCHRIFTEN

ROLLUPS

DISPLAYS

ETIKETTEN

UVM...

**KOPIER & DRUCKSHOP - HOLZGARTENSTRASSE 6 - 75175 PFORZHEIM
TEL. 07231/62313 WWW.KOPIER-DRUCKSHOP.DE INFO@KOPIER-DRUCKSHOP.DE**

85. Badischer Schachkongress

Ausrichter: SF Birkenfeld

25. Mai bis 02. Juni 2013

in der Schwarzwaldhalle in Birkenfeld

Kongressleiter: Dr. Uwe Pfenning, Präsident des BSV
Turnierleiter: Michael Schneider, Sportdirektor des BSV
Schiedsrichter: Daniel Fuchs (FIDE-SR), Bernd Waschnewski (NSR)

Spielmodus

Fischer-Bedenkzeit: 90 Minuten für 40 Züge + 30 Minuten für den Rest der Partie zuzüglich 30 Sekunden pro Zug vom 1. Zug an (Hinweis: das ergibt bei etwa 60 Zügen eine Gesamtspielzeit von 5 Stunden). Computer-Auslosung nach Schweizer System; DWZ-Auswertung; die Turniere A und B zusätzlich nach ELO. Die Wartezeit nach FIDE-Art. 6.6a beträgt beim Schachkongress 15 Minuten nach Spielbeginn.

Offene Badische Meisterschaft: 27. Mai - 2. Juni 2013

Einschreibung am 27.5. bis 14.30 Uhr (persönliche Anwesenheit erforderlich) **1. Runde** Mo., 27.05. 15.00 Uhr; **2. Runde** Die., 28.05. 09.00 Uhr; **3. Runde** 15.00 Uhr; **4. Runde** Mi., 29.05. 15.00 Uhr; **5. Runde** Do., 30.05. 15.00 Uhr; **6. Runde** Fr., 31.05. 09.00 Uhr; **7. Runde** 15.00 Uhr; **8. Runde** Sa., 01.06. 15.00 Uhr ; **9. Runde** So., 02.06. 09.00 Uhr

Offene Badische Seniorenmeisterschaft: 25. Mai - 2. Juni 2013

Einschreibung am 25.5.2013 bis 14.30 Uhr **1. Runde** Sa., 25.05. 15.00 Uhr; **2. Runde** So., 26.05. 10.00 Uhr; **3. Runde** Mo., 27.05. 15.00 Uhr; **4. Runde** Die., 28.05. 9.00 Uhr; **5. Runde** Mi., 29.05. 15.00 Uhr; **6. Runde** Do., 30.05. 15.00 Uhr; **7. Runde** Fr., 31.05. 09.00 Uhr; **8. Runde** Sa., 01.06. 09.00 Uhr; **9. Runde** So., 02.06. 09.00 Uhr

Amateurmeisterschaften: 30. Mai 2013 bis 2. Juni 2013

Einschreibung am 29.5. ab 20 Uhr oder am 30.5. bis 8.30 Uhr (persönliche Anwesenheit erforderlich) **1. Runde** Do., 30.05. 9.00 Uhr; **2. Runde** 15.00 Uhr; **3. Runde** Fr., 31.05. 9.00 Uhr; **4. Runde** 15.00 Uhr; **5. Runde** Sa., 01.06. 9.00 Uhr; **6. Runde** 15.00 Uhr; **7. Runde** So., 02.06. 9.00 Uhr

Siegerehrung (Anwesenheitspflicht) So., 02.06. 15.00 Uhr

26. Mai: Offene Badische Senioren-Blitz Einzelmeisterschaft
Startgeld 8 EUR (wird vollständig ausgeschüttet).

28. Mai: Offene Badische Senioren-Schnellschacheinzelmeisterschaft. Startgeld 8 EUR (wird vollständig ausgeschüttet).

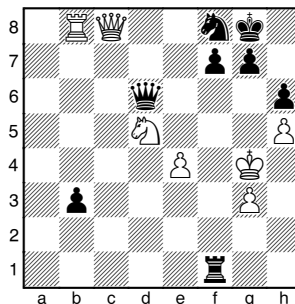
offizielle Ausschreibung: www.badischer-schachverband.de

Kombinationen - ausgesucht von Manfred Rogge

Miles – Schneider, L

Philadelphia, 1980

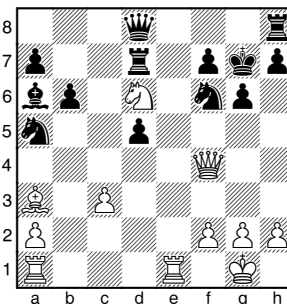
Weiss am Zuge +-



Spielmann – Lisicyn

Moskau, 1935

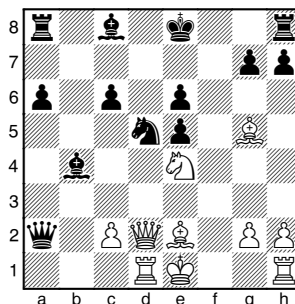
Weiss am Zuge +-



Reinhardt – Panno

Buenos Aires, 1965

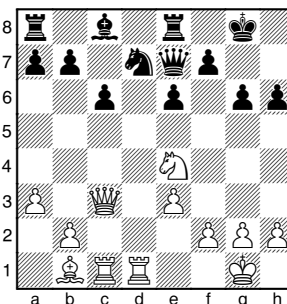
Weiss am Zuge +-



Rubinstein – Hirschbein

Lodz, 1927

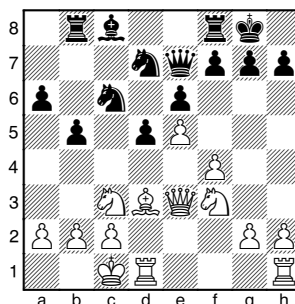
Weiss am Zuge +-



Hort – Radulov

Albena, 1974

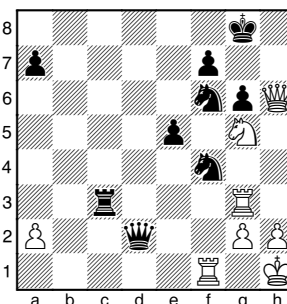
Weiss am Zuge +-



Bareev – Kuprejck

UdSSR, 1990

Weiss am Zuge +-



Lösungen Seite 7

Jetzt sind Sie am Zug...

DKV



Entscheiden Sie sich auch bei Ihrer privaten Vorsorgeplanung für einen kompetenten Partner, der Sie in allen Fragen rund um das Thema Versicherungen optimal informiert. **Sprechen wir darüber.**

- > Krankenversicherung
- > Lebens- und Unfallversicherung
- > Sachversicherung
- > Rechtsschutz
- > Bausparen
- > Investmentfonds

Ich vertrau der DKV

Ein Unternehmen der **ERGO** Versicherungsgruppe.

DKV Deutsche
Krankenversicherung AG
Service-Center Diplom-Volkswirt

Jürgen Morlock

Weierstr. 25

75173 Pforzheim

0 72 31/2 25 22

Telefax 0 72 31/29 05 70

juergen.morlock@dkv.com